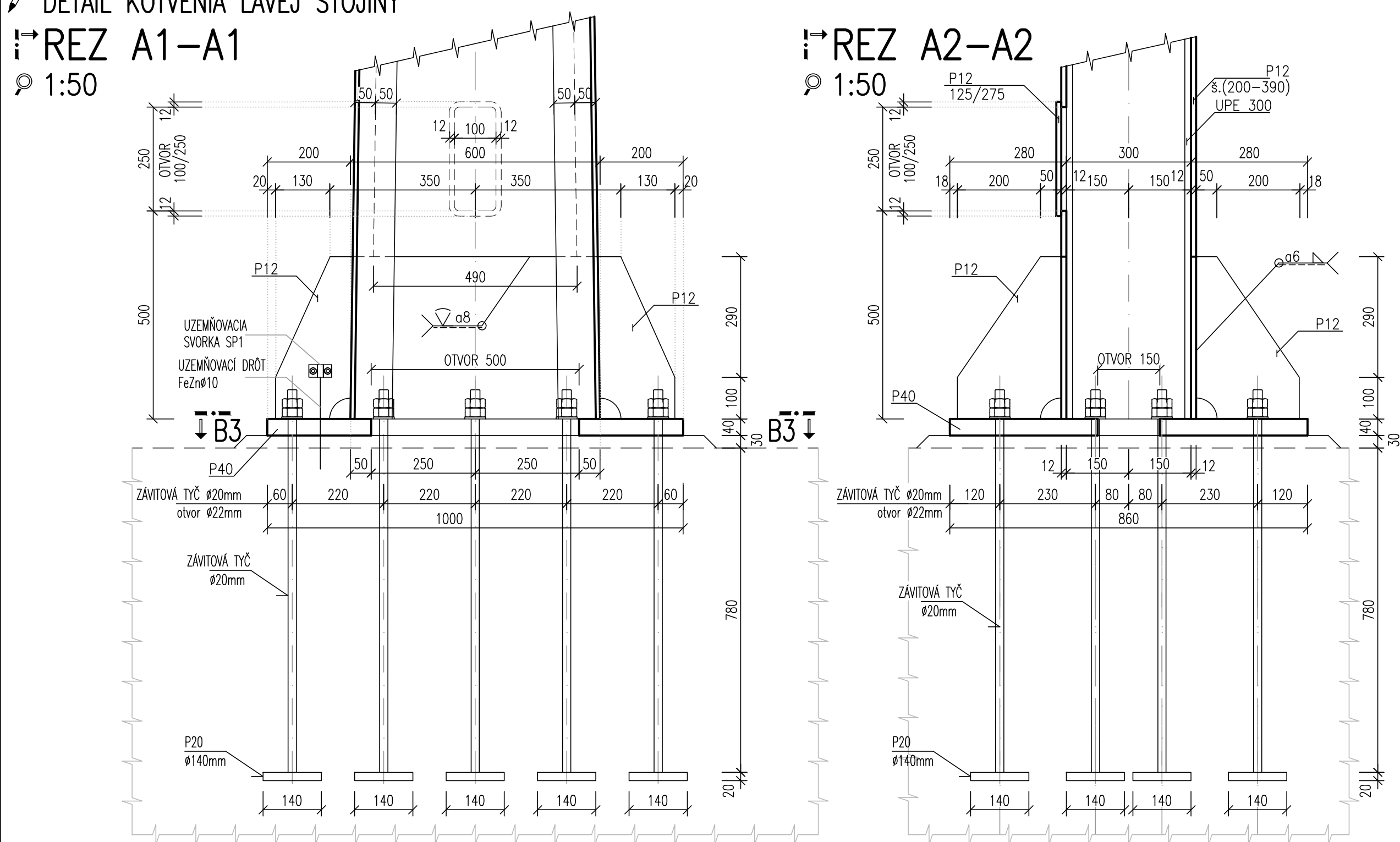
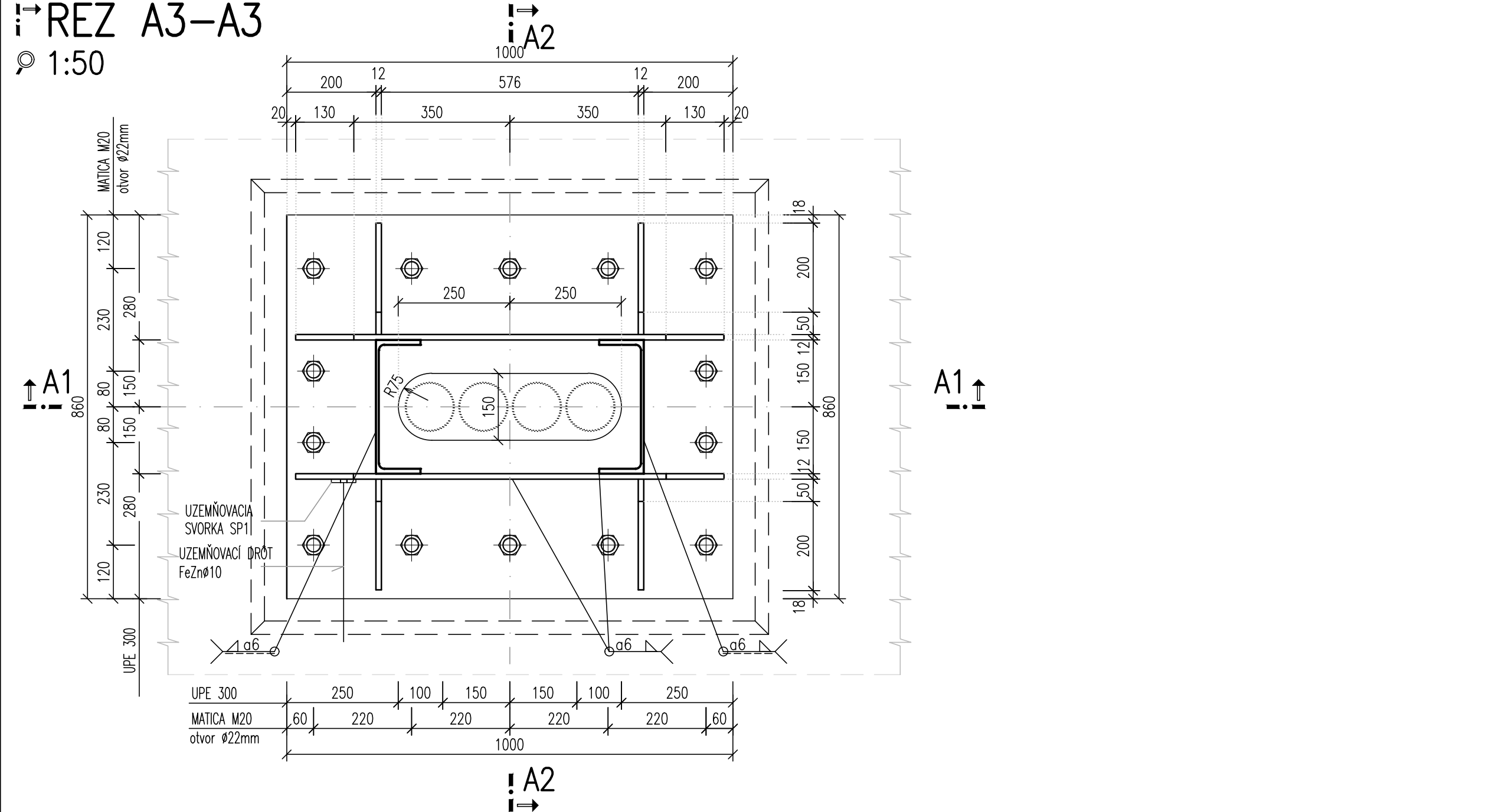


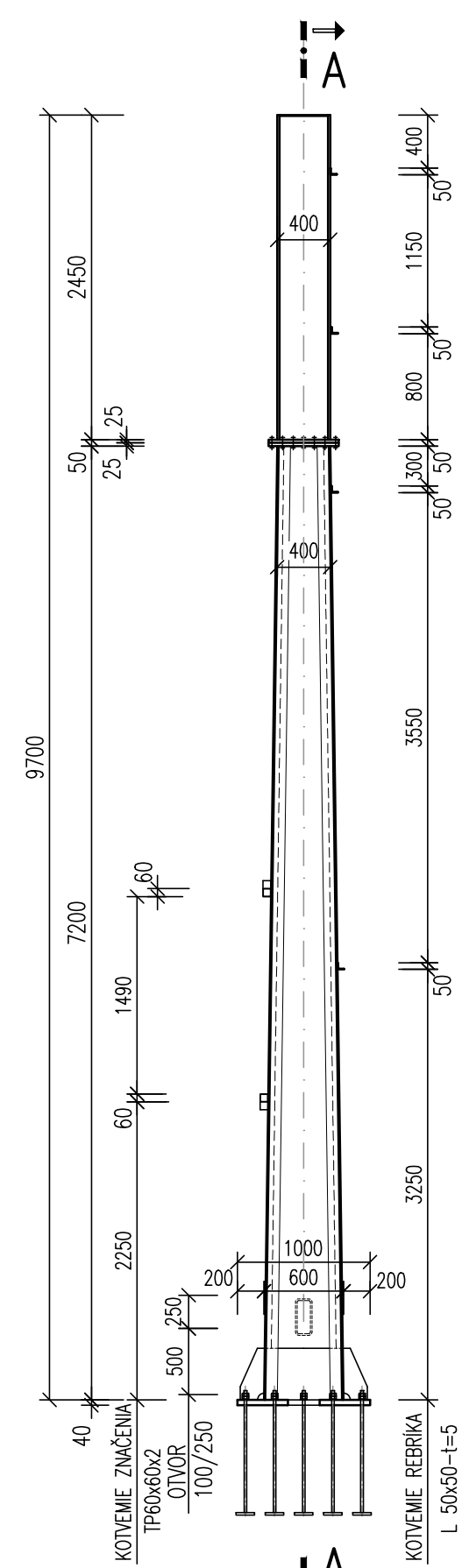
1:50



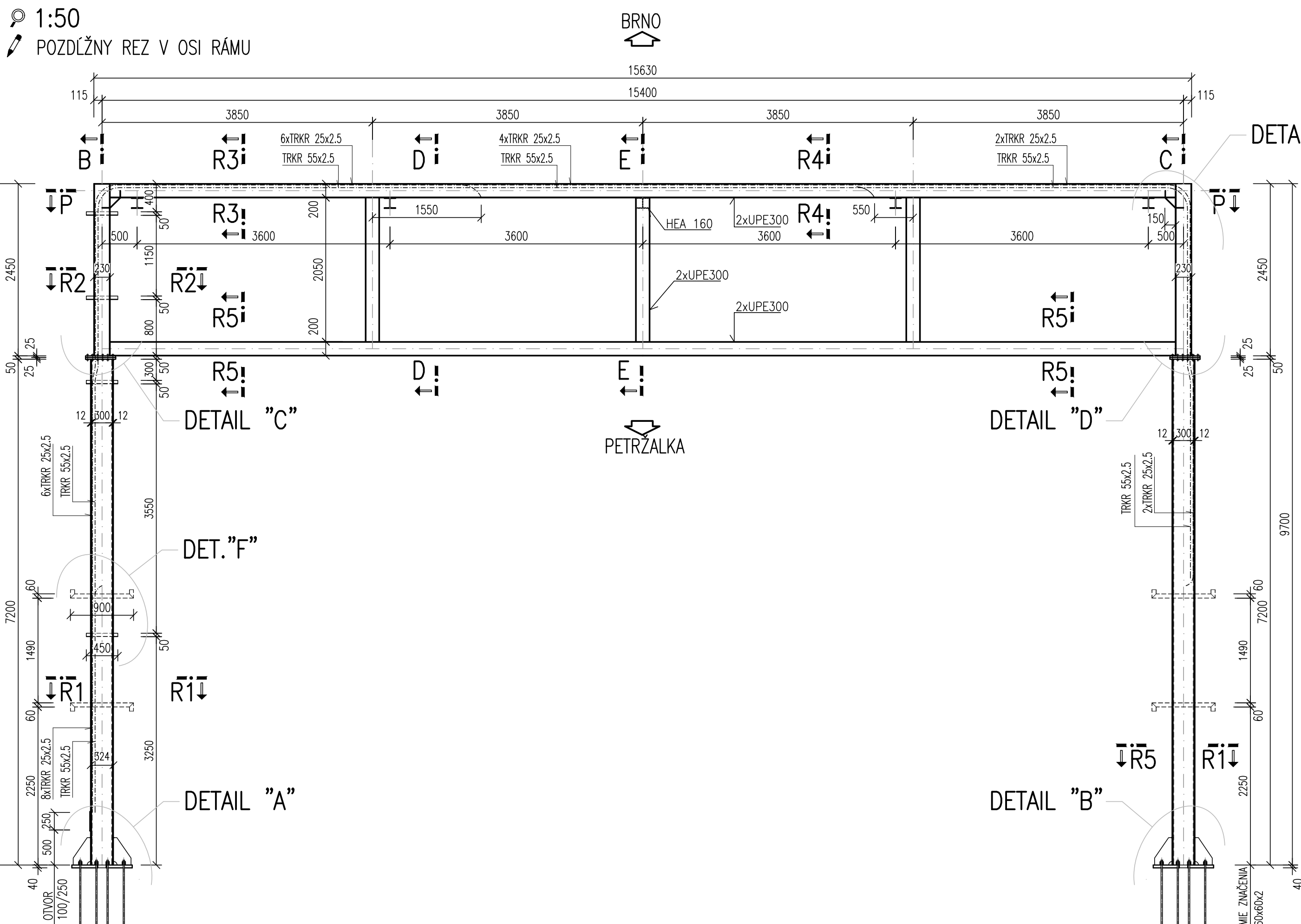
1:50



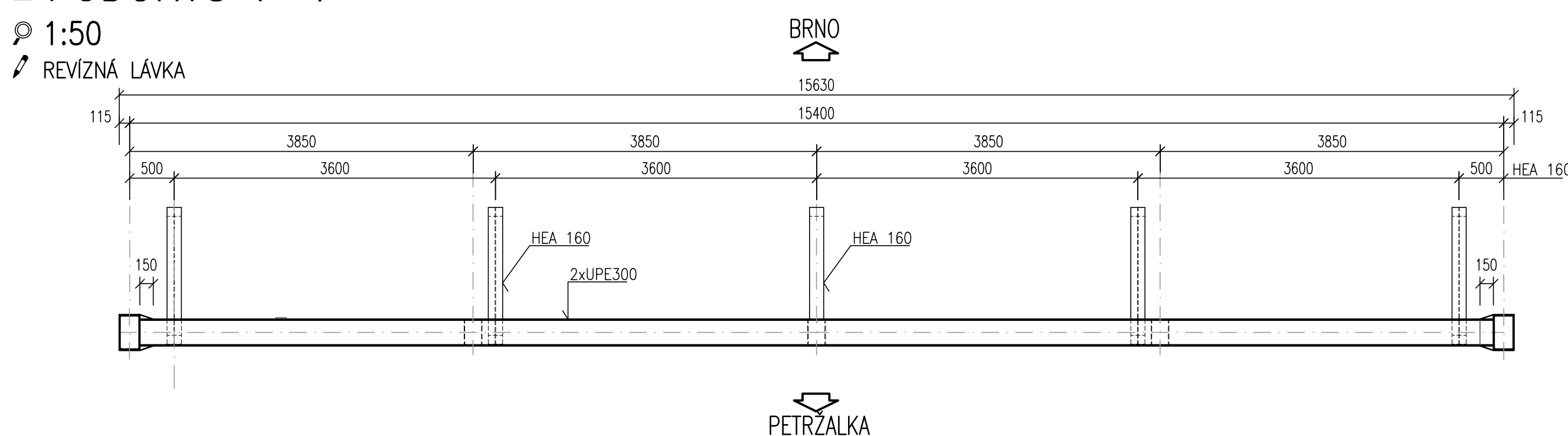
 ĽAVÁ STOJINA



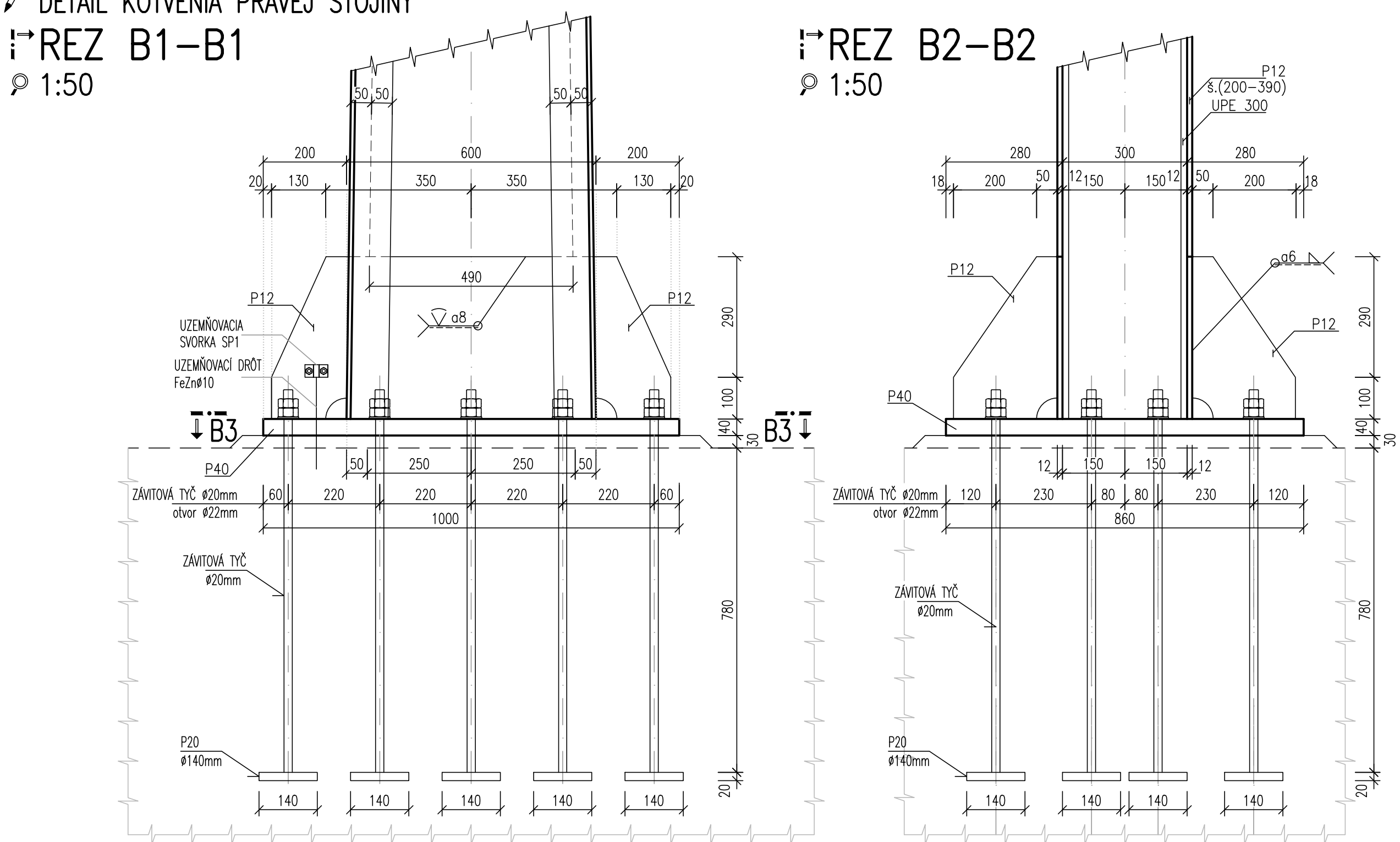
 POZDĚŽNY REZ V OSI RÁMLU



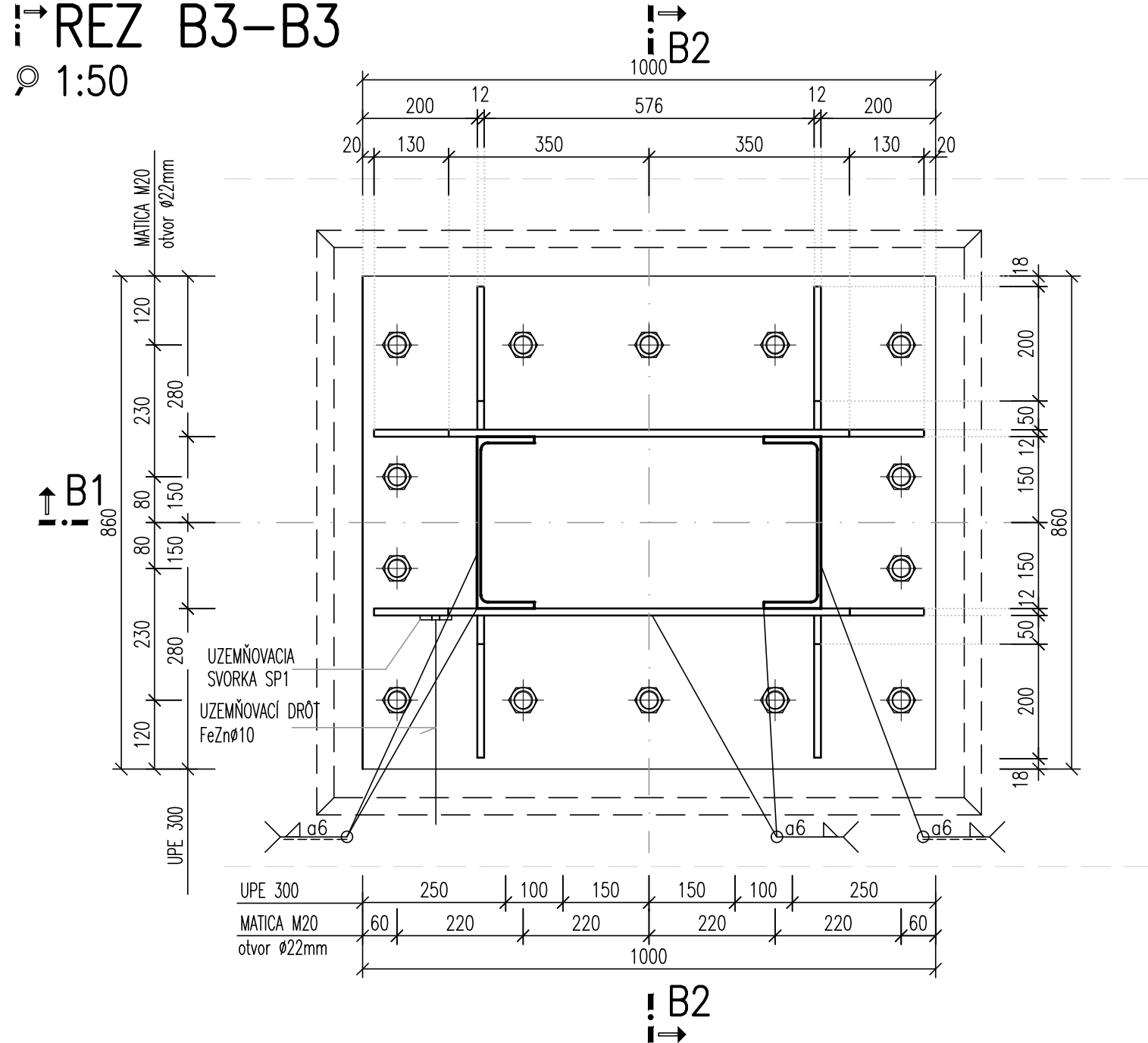
 REVÍZNÁ LÁVKA



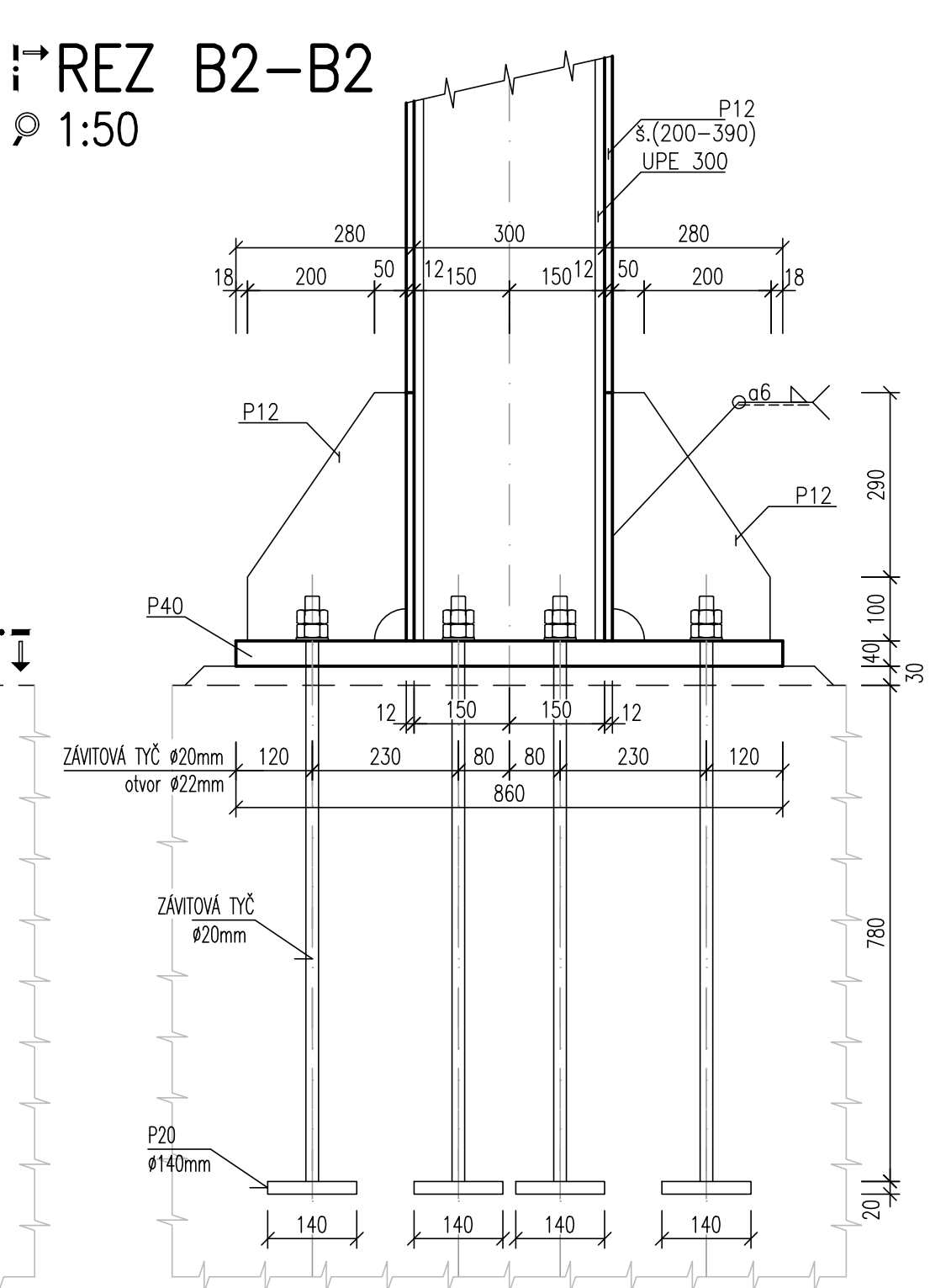
🔍 1:50



🔍 1:50

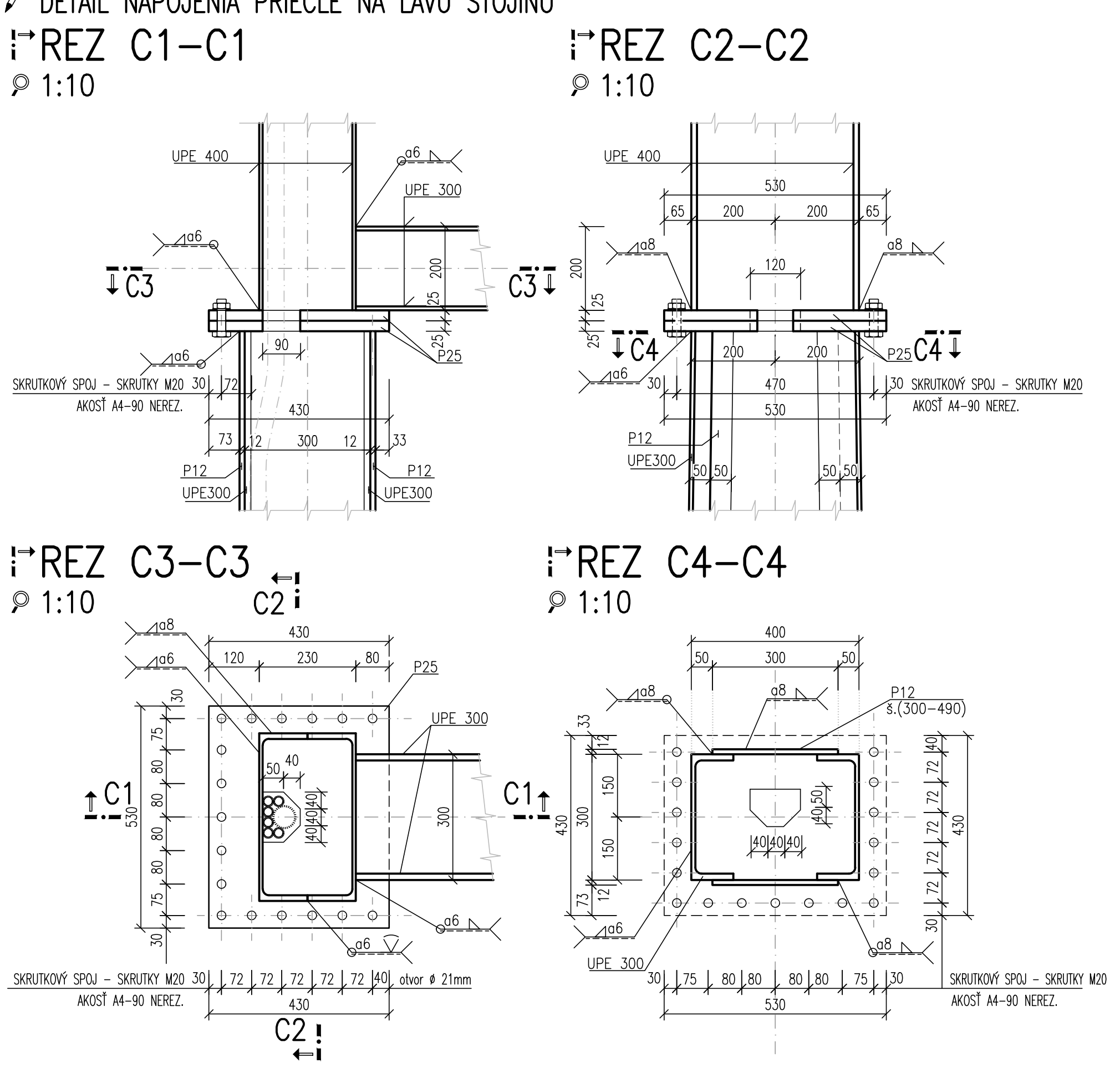


🔍 1:50



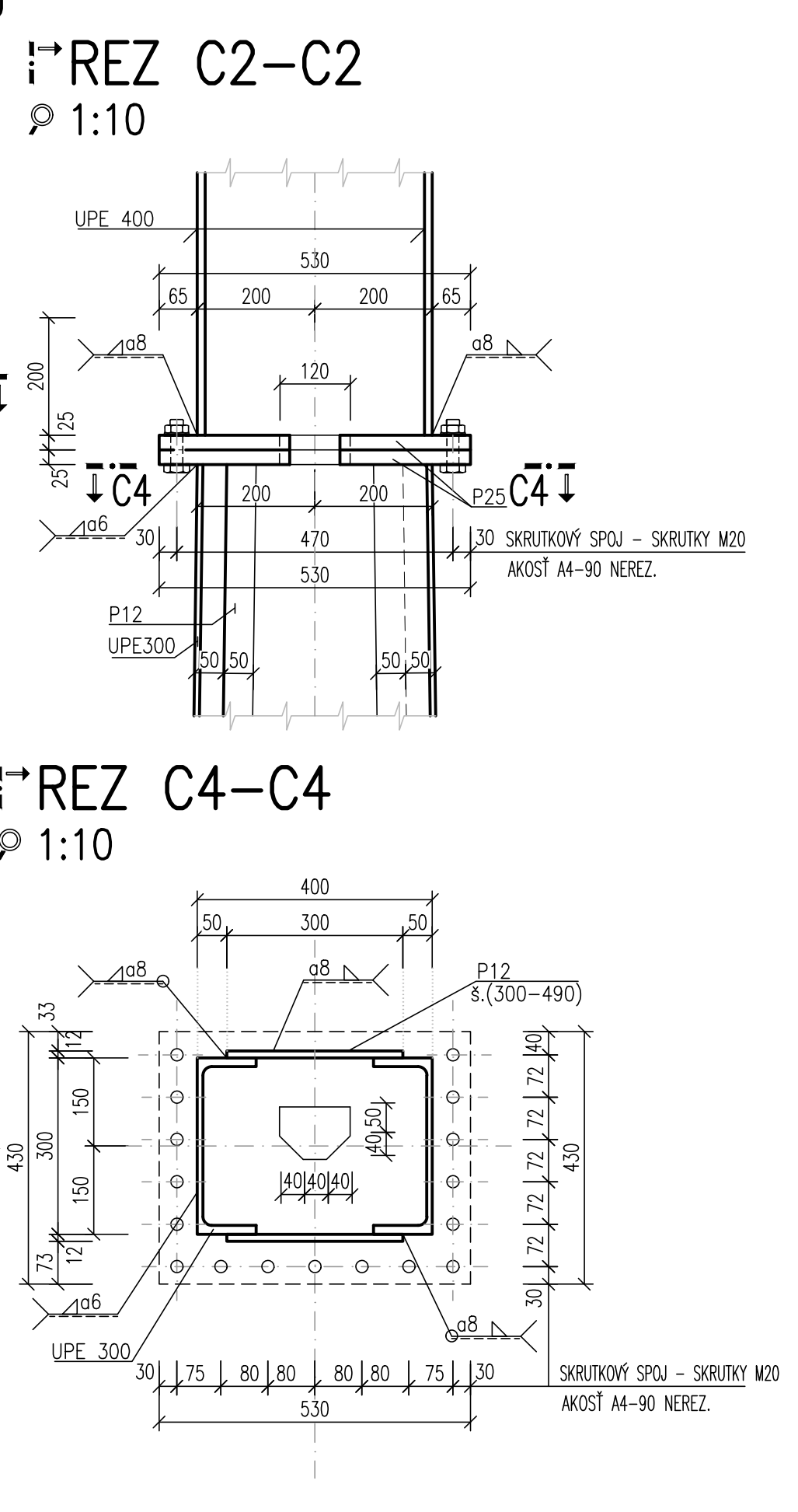
B1

1:10

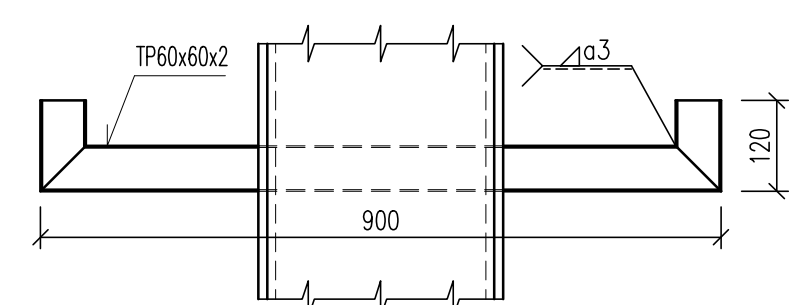


1:10

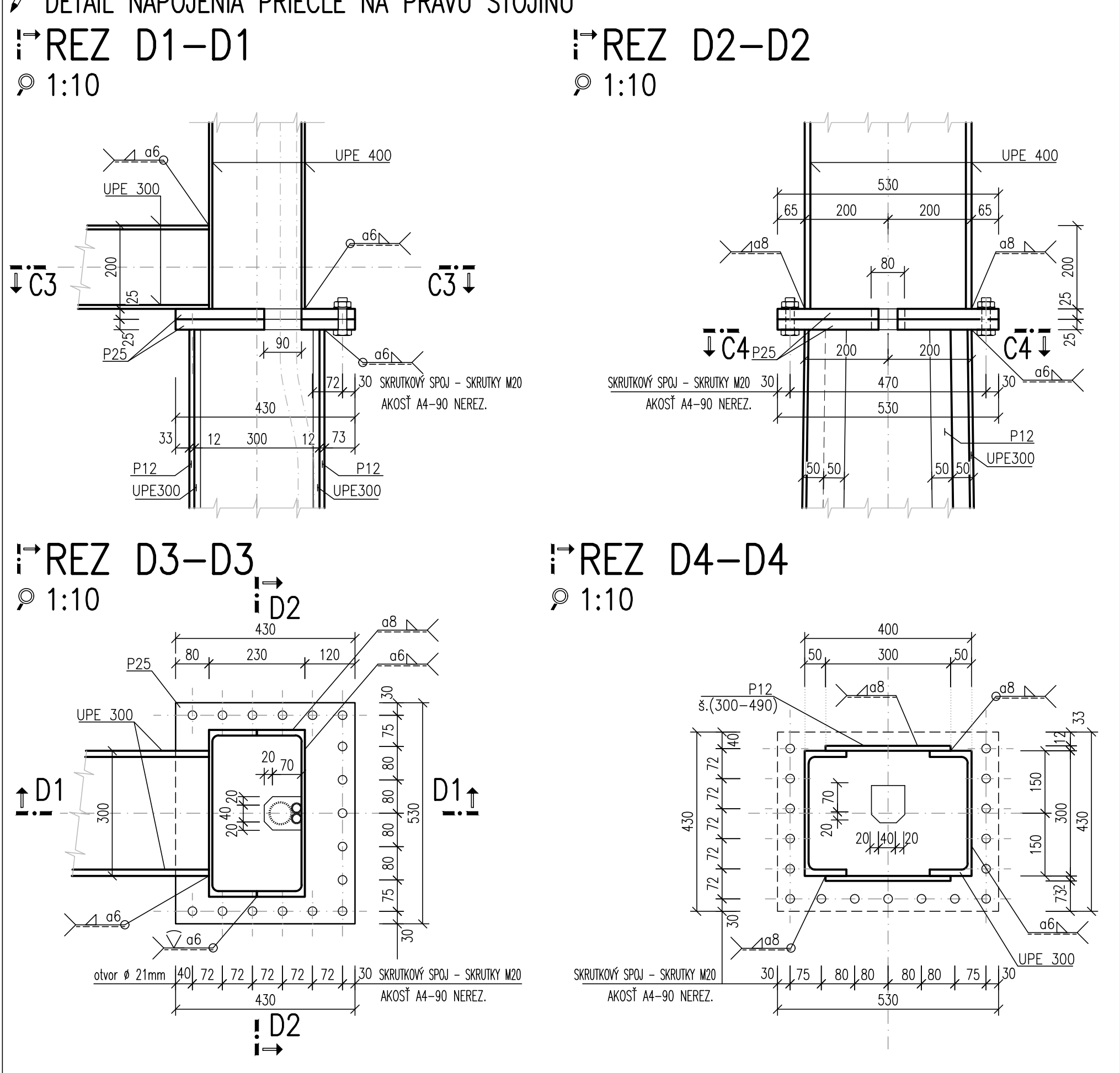
🔍 1:10



🔍 1:10

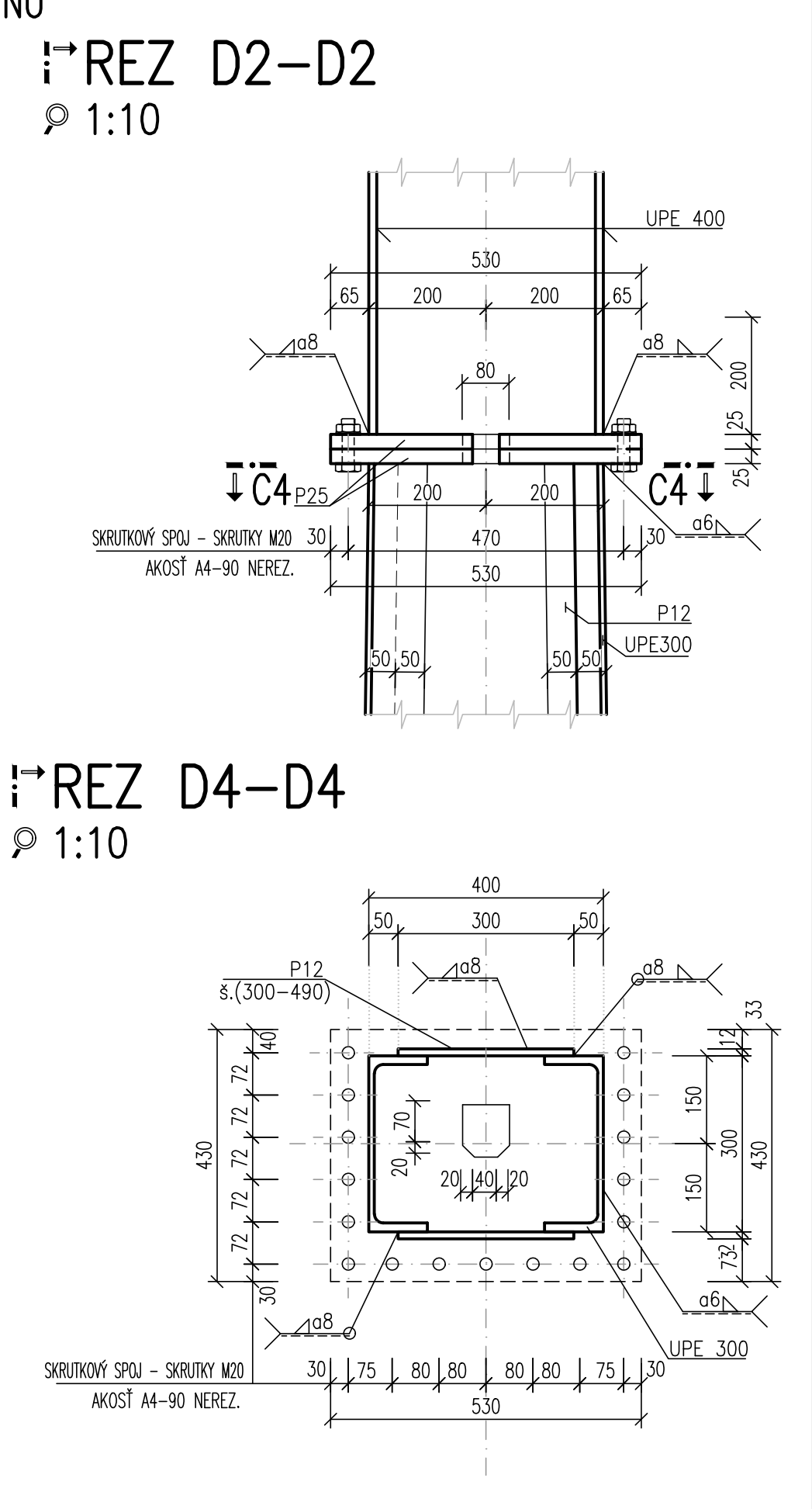
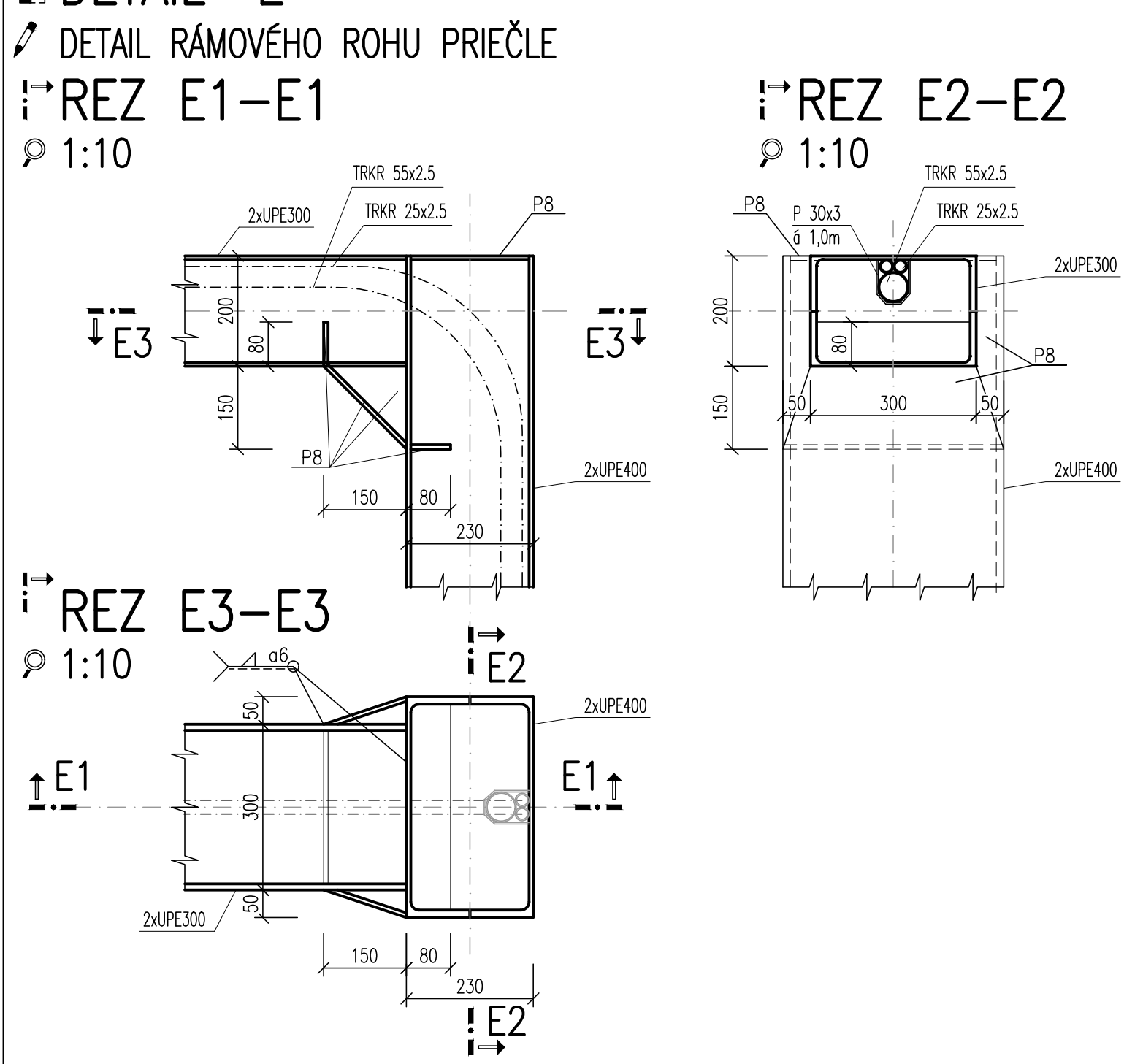


1:10

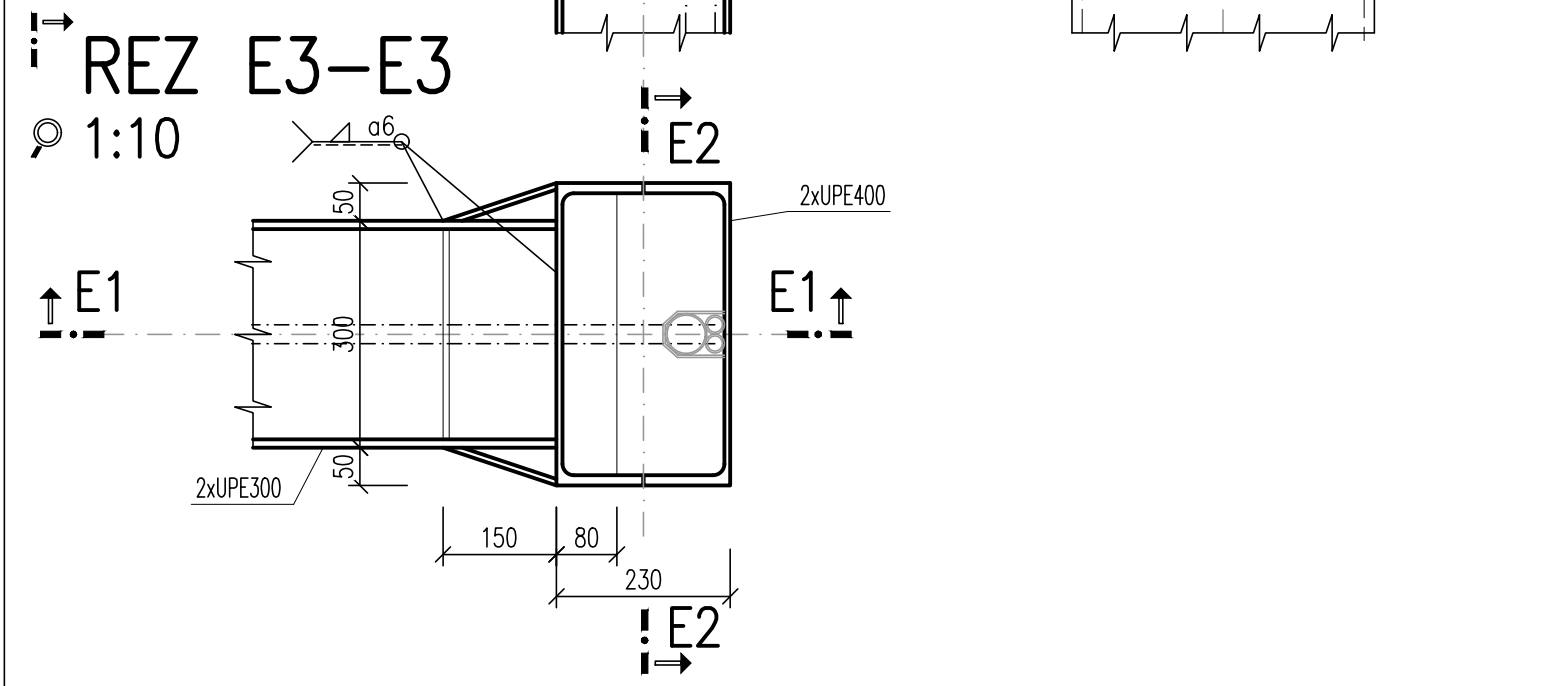


1:10

1:10


$$\vdash \text{RF7} \quad F1-F1$$


1:10



VÝKAZ MATERIÁLU									
Oceťové konštrukcie portálov									
Pol.	Ks.	Profil	Síma (mm)/ Plocha (m²)	Dĺžka (mm)	Materiál	Jedn. výsk. (kg/m)	Celá dĺžka (kg)	Národná pozícia (m³)	Poznámka
1	4	UPE300		7200	S235	44,4	1278,7	27,9	Stojka - ľavá/práva
2	4	P12	400	6 810	S235	94,2	1 206,4	21,8	Stojka - ľavá/práva
3	1	P12	125	215	S235	94,2	5,2	0,1	Osklova montážneho otvoru
4	4	UPE300		15170	S235	44,4	2694,2	58,9	Prečisťovač+donáda
5	6	UPE300		2050	S235	44,4	546,1	11,9	Prečisťovač sípky
6	2	P10	180		S235	78,5	0	0,19	Predčisť. zásepenie
7	2	P8	0,250		S235	62,8	31,4	0,05	Predčisť. - rámy ok výstupu
8	2	P40	860	1000	S235	510,4	540,1	3,4	Pátka-práva stojaga
9	1	P12	0,520		S235	94,2	86,7	1,840	Výstuhy pri patke- ľavá-práva
10	28	M20		0,95	8,8	2,5	66,5		Kotv. závitové tyče pri palnikoch
11	30	P3	30	250	S235	0,18	5,4		kotvenia káblových chráničiek
12	1	ruža 55x2,5		29800	hlink. EN6060	1,143	34,1		káblové chráničky TR 55x2,5
13	1	ruža 25x2,5		135000	hlink. EN6060	0,494	66,7		káblové chráničky TR 25x2,5
14	48	Matica M20			STN EN 2032	0,07	3,4		A4-80 nerez- závitové tyče
15	28	Podšátka 21			STN 021721	0,0	0,7		A4-80 nerez- závitové tyče
16	28	P20	0,0154		S235	157,0	0,6		Kotvený tanier na zvis. tyč a140
17	4	TP 60x602		1140	S235	3,66	16,7	1,0	Kotvenie pod. zariadenia
18	4	LS40x50		1140	S235	3,77	17,2	0,8	Kotvenia nerez
19	4	P25	430	550	S235	196,3	178,9	1,823	Doska - skrutkový spoj
20	34	Skrutka M20		110	STN EN 2014	0,3	11,3		A4-80 nerez - skrutkový spoj
21	34	Matica M20			STN EN 2032	0,1	2,3		A4-80 nerez - skrutkový spoj
22	34	Podšátka 21			STN 021721	0,0	0,7		A4-80 nerez - skrutkový spoj
23	5	HEA160		1480	S235	30,4	220,5	5,6	Konzola pre reznú lištu
								6 910,7	136,2


POZNÁMKY:



1. KOTÉPNÉ PRÁKY ZASTABUJÚVAT PRED BETONÁŽOU ZAKLADU POMOCOU SABLÓNŸ
2. PKO A POUVORCHA ÚPRAVA OCELOVEJ KONŠTRUKCIE JE PODLA TP 068 – PROTIKOROZIJNÉ KONŠTRUKCII MOSTOV (2016)
3. TATO PRÍLOHA JE V RÔZSAHU STUPNÁ DRS, PODROBNEJŠIE BUDE SPRACOVANÁ VO VÝR. DOKUMENTÁCI (VTD).
4. MATERIAL OK PORTÁLU S235
5. SPOJOVACÍ MATERIAL – AKOST A4-80, NEREZOVÉ.
6. FAREBNÝ ODTIEŇ OK PORTÁLU ANTRACIT RAL 7016.
7. MOSTNÝ OTVOR BUDE ZAKRYTÝ PO NÁVLEČENÍ KÁBLOV ELEKTRICKÝCH ZARIADENÍ DO CHRÁNENÉHO




 EURÓPSKA ÚNIA
 Kohézny fond
 OP Integrovaná infraštruktúra 2014 – 2020

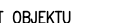
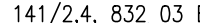
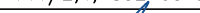

 MINISTERSTVO
 DOPRAVY
 SLOVENSKEJ REPUBLIKY

**Trolejbusové trate v Bratislave,
Nová trolejbusová trať Patrónka - Riviera**

STAVENÍK	 BRATISLAVA	Hlavné mesto Slovenskej republiky Bratislava Primoričné námestie č.1, 814 99 Bratislava
OBJEDNÁVATEĽ	DOKUMENTÁCIE	Obchodná spoločnosť Bratislava, a.s.

 DOPRAVNÝ PODNIK BRATISLAVA	Kariš, Ján Olejárská č.1, 814 52 Bratislava
PROJEKTANT  DOPRAVOPROJEKT	DOPRAVOPROJEKT, o.s.

	Kominskih 141/2,4 832 03 Brežice – mestsko obč. Novo Mesto		POOPS 
	HLAVNI INŽENIR PROJEKTA	Ing. Marko KODAVČ	
	ČISLO DOKAZNI	7659-00	

PROJEKTANT OBJEKTU	DOPRAVOPROJEKT, a.s., divízia Bratislava I, Kominárska 141/2,4, 832, 03 Bratislava			
	ZOŠPOVEDNÝ PROJEKTANT	Ing. Andrej MARŠON		
	VÝPRAČNÁČ	Ing. Andrej MARŠON		
	KONTROLOVA	Ing. Rudolf VOLEŽ		

IDENTIFIKACE OSOBY PŘÍLOHY		TIPR9-DAS-O-C200-12200-C20-X	
PRK: BRATISLAVSKÝ KATASTRÁLNÍ ÚZEMÍ: Korňova Vlna, Stará Mešta	OKRES: Bratislava I, MČ = Stará Mešta Bratislava IV, MČ = Korňova Vlna	DATAUM: 12.2024 FORMAT: 1:0 AA	
NÁZEV DOKU:		MEKKA: 1:50, 1:25, 1:10	

PORTÁLY UL. MLYNSKÁ DOLINA	STUPEŇ PO	DRS
	Č. ZÁKAZKY	7653-00
NRJ7 – TVAR OCEĽOVÉHO PORTÁLU	Č. SÉRIAY	Č. PRÍLOHY
		122.20

[illegible]